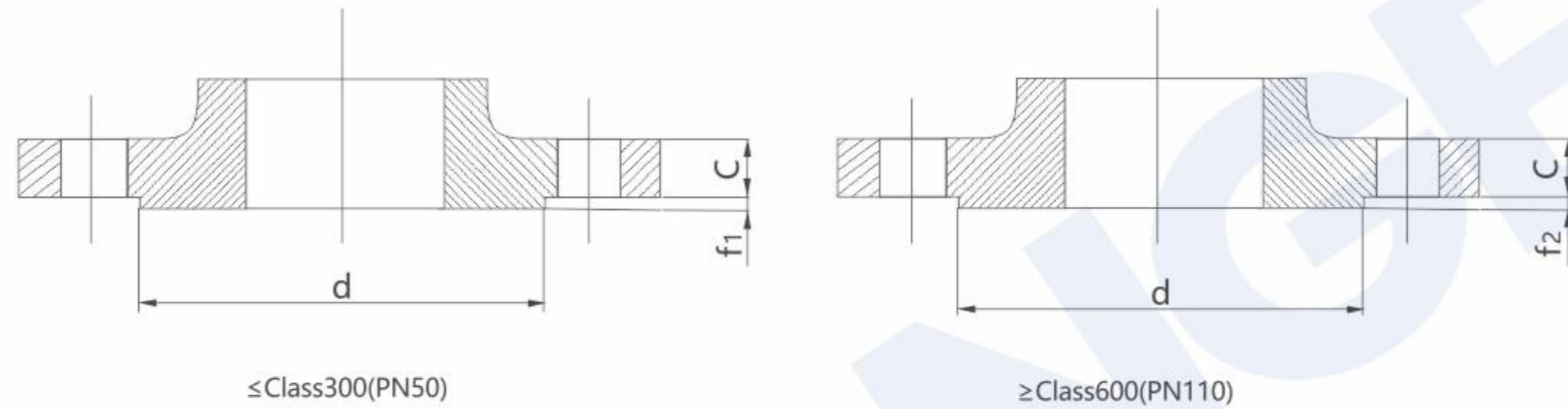
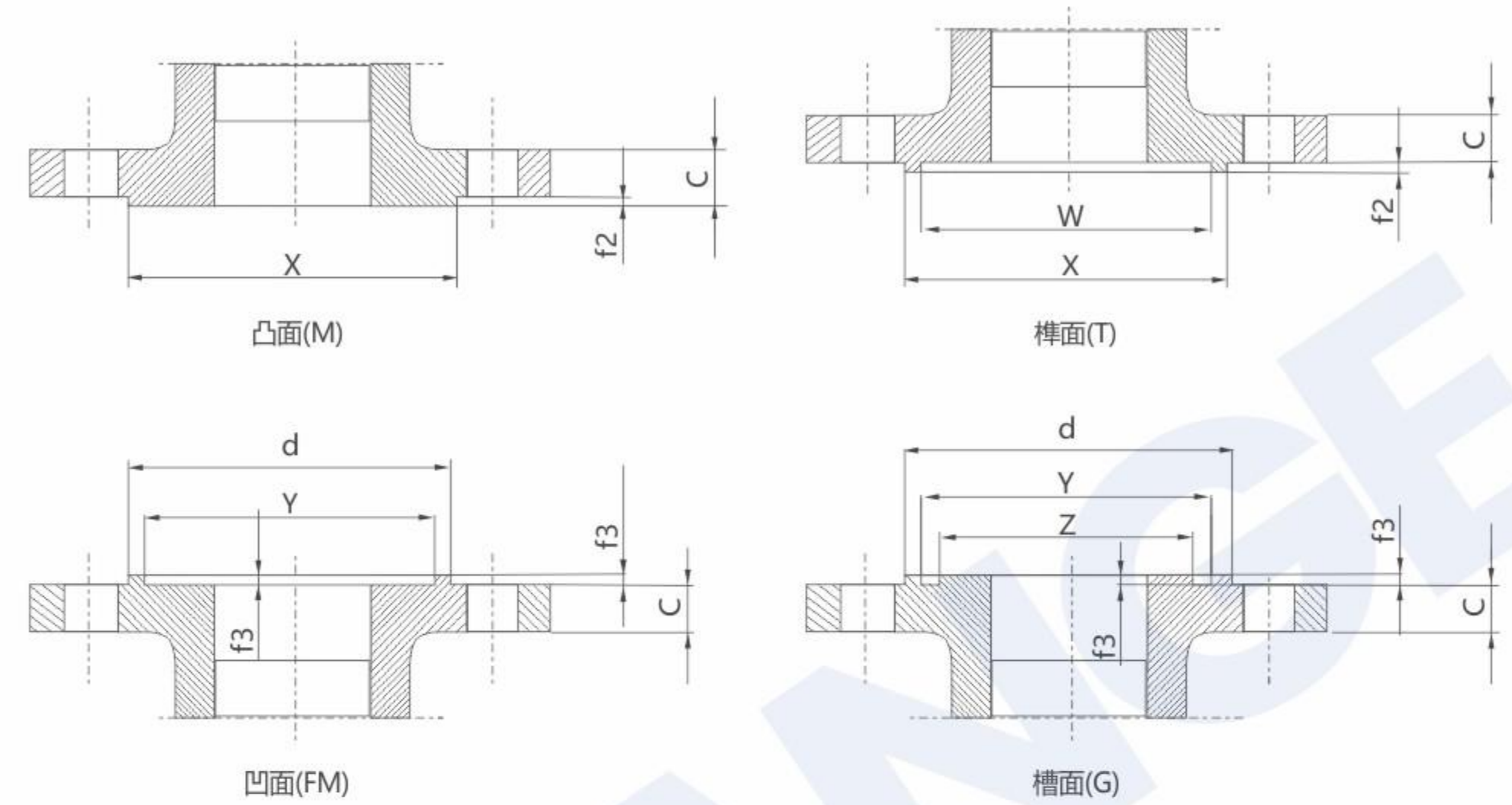


钢制管法兰 STEEL PIPE FLANGE

(CLASS系列) 美洲体系
HG/T20615-2009(HG 20615-1997)



突面法兰的密封面尺寸 SEALING SURFACE SIZE OF RAISED FACE FLANGE



突面法兰 (RF) 面的密封面尺寸

(mm)

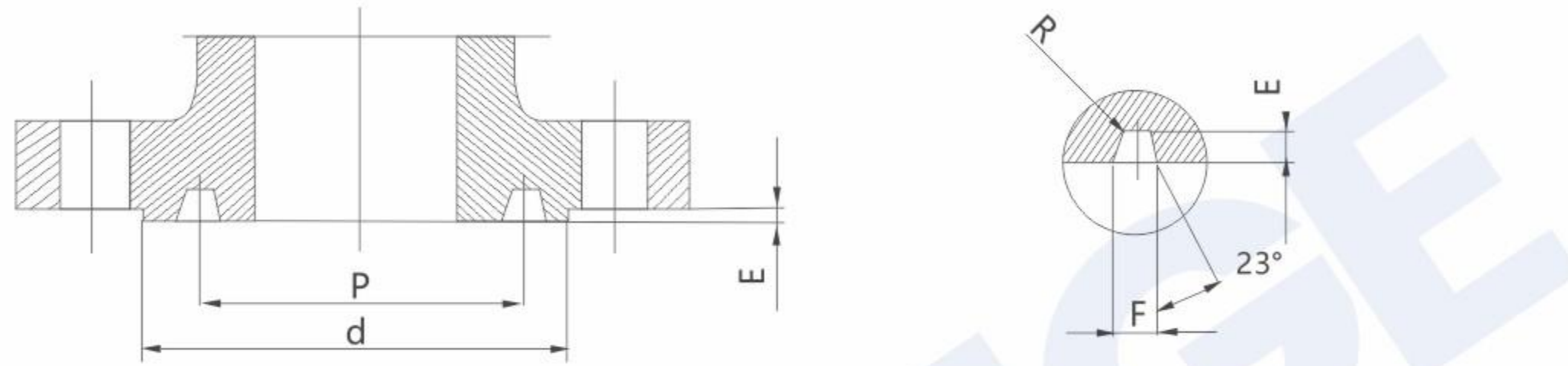
公称尺寸		突台 外径 d	突台高度		公称尺寸		突台 外径 d	突台高度	
DN	NPS		f ₁	f ₂	DN	NPS		f ₁	f ₂
			≤Class300 (PN50)	≥Class600 (PN110)				≤Class300 (PN50)	≥Class600 (PN110)
15	1/2	34.9	2	7	150	6	215.9	2	7
20	3/4	42.9			200	8	269.9		
25	1	50.8			250	10	323.8		
32	1 1/4	63.5			300	12	381.0		
40	1 1/2	73.0			350	14	412.8		
50	2	92.1			400	16	469.9		
65	2 1/2	104.8			450	18	533.4		
80	3	127.0			500	20	584.2		
100	4	157.2			600	24	692.2		
125	5	185.7							

美洲体系法兰: ASME/ANSI

(mm)

公称尺寸		Class300(PN50)~Class300(PN420)						
DN	NPS	d	W	X	Y	Z	f ₂	f ₃
15	1/2	46	25.4	34.9	36.5	23.8	7	5
20	3/4	54	33.3	42.9	44.4	31.8		
25	1	62	38.1	50.8	52.4	36.5		
32	1 1/4	75	47.6	63.5	65.1	46.0		
40	1 1/2	84	54.0	73.0	74.6	52.4		
50	2	103	73.0	92.1	93.7	71.4		
65	2 1/2	116	85.7	104.8	106.4	84.1		
80	3	138	108.0	127.0	128.6	106.4		
100	4	168	131.8	157.2	158.8	130.2		
125	5	197	160.3	185.7	187.3	158.8		
150	6	227	190.5	215.9	217.5	188.9		
200	8	281	238.1	269.9	271.5	236.5		
250	10	335	285.8	323.8	325.4	284.2		
300	12	392	342.9	381.0	382.6	341.3		
350	14	424	374.6	412.8	414.3	373.1		
400	16	481	425.4	469.9	471.5	423.9		
450	18	544	489.0	533.4	535.0	487.4		
500	20	595	533.4	584.2	585.8	531.8		
600	24	703	641.4	692.2	693.7	639.8		

环连接面 (RJ) 法兰的密封面尺寸
RING CONNECTION SURFACE (RJ) FLANGE
SEALING SURFACE SIZE



(mm)

公称尺寸		CLASS150 (PN20)						CLASS300(PN50)和CLASS600(PN110)					
DN	NPS	环号	d _{min}	P	E	F	R _{max}	环号	d _{min}	P	E	F	R _{max}
15	1/2	-	-	-	-	-	-	R11	51.0	34.14	5.54	7.14	0.8
20	3/4	-	-	-	-	-	-	R13	63.5	42.88	6.35	8.74	0.8
25	1	R15	63.5	47.63	6.35	8.74	0.8	R16	70.0	50.80	6.35	8.74	0.8
32	1 1/4	R17	73.0	57.15	6.35	8.74	0.8	R18	79.5	60.33	6.35	8.74	0.8
40	1 1/2	R19	82.5	65.07	6.35	8.74	0.8	R20	90.5	68.27	6.35	8.74	0.8
50	2	R22	102	82.55	6.35	8.74	0.8	R23	108	82.55	7.92	11.91	0.8
65	2 1/2	R25	121	101.6	6.35	8.74	0.8	R26	127	101.60	7.92	11.91	0.8
80	3	R29	133	114.3	6.35	8.74	0.8	R31	146	123.83	7.92	11.91	0.8
100	4	R36	171	149.23	6.35	8.74	0.8	R37	175	149.23	7.92	11.91	0.8
125	5	R40	194	171.45	6.35	8.74	0.8	R41	210	180.98	7.92	11.91	0.8
150	6	R43	219	193.68	6.35	8.74	0.8	R45	241	211.12	7.92	11.91	0.8
200	8	R48	273	247.65	6.35	8.74	0.8	R49	302	269.88	7.92	11.91	0.8
250	10	R52	330	304.80	6.35	8.74	0.8	R53	356	323.85	7.92	11.91	0.8
300	12	R56	406	381.00	6.35	8.74	0.8	R57	413	381.00	7.92	11.91	0.8
350	14	R59	425	396.88	6.35	8.74	0.8	R61	457	419.10	7.92	11.91	0.8
400	16	R64	483	454.03	6.35	8.74	0.8	R65	508	469.90	7.92	11.91	0.8
450	18	R68	546	517.53	6.35	8.74	0.8	R69	575	533.40	7.92	11.91	0.8
500	20	R72	597	558.80	6.35	8.74	0.8	R73	635	584.20	9.53	13.49	1.5
600	24	R76	711	673.10	6.35	8.74	0.8	R77	749	692.15	11.13	16.66	1.5

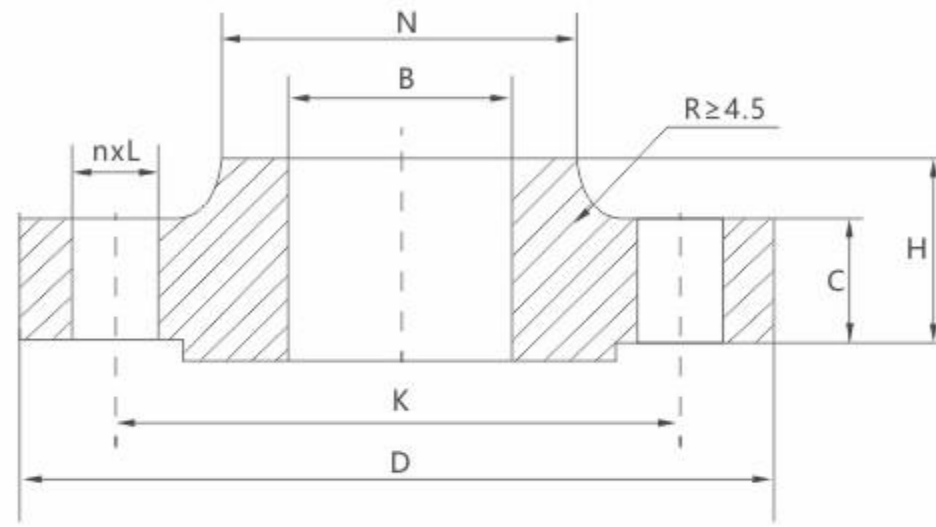
(mm)

公称尺寸		CLASS900 (PN150)						CLASS1500(PN260)					
DN	NPS	环号	d _{min}	P	E	F	R _{max}	环号	d _{min}	P	E	F	R _{max}
15	1/2	R12	60.5	39.67	6.35	8.74	0.8	R12	60.5	39.67	6.35	8.74	0.8
20	3/4	R14	66.5	44.45	6.35	8.74	0.8	R14	66.5	44.45	6.35	8.74	0.8
25	1	R16	71.5	50.80	6.35	8.74	0.8	R16	71.5	50.80	6.35	8.74	0.8
32	1 1/4	R18	81.0	60.33	6.35	8.74	0.8	R18	81.0	60.33	6.35	8.74	0.8
40	1 1/2	R20	92.0	68.27	6.35	8.74	0.8	R20	92.0	68.27	6.35	8.74	0.8
50	2	R24	124	95.25	7.92	11.91	0.8	R24	124	95.25	7.92	11.91	0.8
65	2 1/2	R27	137	107.95	7.92	11.91	0.8	R27	137	107.95	7.92	11.91	0.8
80	3	R31	156	123.83	7.92	11.91	0.8	R35	168	136.53	7.92	11.91	0.8
100	4	R37	181	149.23	7.92	11.91	0.8	R39	194	161.93	7.92	11.91	0.8
125	5	R41	216	180.98	7.92	11.91	0.8	R44	229	193.68	7.92	11.91	0.8
150	6	R45	241	211.12	7.92	11.91	0.8	R46	248	211.14	9.53	13.49	1.5
200	8	R49	308	269.88	7.92	11.91	0.8	R50	318	269.88	11.13	16.66	1.5
250	10	R53	362	323.85	7.92	11.91	0.8	R54	371	323.85	11.13	16.66	1.5
300	12	R57	419	381.00	7.92	11.91	0.8	R58	438	381.00	14.27	23.01	1.5
350	14	R62	467	419.10	11.13	16.66	1.5	R63	489	419.10	15.88	26.97	2.4
400	16	R66	524	469.90	11.13	16.66	1.5	R67	546	469.90	17.48	30.18	2.4
450	18	R70	594	533.40	12.70	19.84	1.5	R71	613	533.40	17.48	30.18	2.4
500	20	R74	648	584.20	12.70	19.84	1.5	R75	673	584.20	17.48	33.32	2.4
600	24	R78	772	692.15	15.88	26.97	2.4	R79	794	692.15	20.62	36.53	2.4

(mm)

公称尺寸		CLASS2500(PN420)					
DN	NPS	环号	d _{min}	P	E	F	R _{max}
15	1/2	R13	65.0	42.88	6.35	8.74	0.8
20	3/4	R16	73.0	50.80	6.35	8.74	0.8
25	1	R18	82.5	60.33	6.35	8.74	0.8
32	1 1/4	R21	102	72.23	7.92	11.91	0.8
40	1 1/2	R23	114	82.55	7.92	11.91	0.8
50	2	R26	133	101.60	7.92	11.91	0.8
65	2 1/2	R28	149	111.13	9.52	13.49	1.5
80	3	R32	168	127.00	9.53	13.49	1.5
100	4	R38	203	157.18	11.13	16.66	1.5
125	5	R42	241	190.50	12.70	19.84	1.5
150	6	R47	279	228.60	12.70	19.84	1.5
200	8	R51	340	279.40	14.27	23.01	1.5
250	10	R55	425	342.90	17.48	30.18	2.4
300	12	R60	495	406.40	17.48	33.32	2.4

带颈平焊钢制管法兰HG/T20616-2009(SO)
FLAT WELDED STEEL PIPE FLANGE WITH NECK



Class150(PN20) 带颈平焊钢制管法兰

(mm)

公称尺寸 DN	NPS	钢管 外径 A	连接尺寸					法兰厚度 C	法兰内径 B	法兰颈大端 N	法兰高度 H
			法兰外径 D	中心圆直径 K	螺栓孔直径 L	螺栓孔数量 n	螺栓 Th				
15	1/2	21.3	90	60.3	16	M14	4	9.6	22.5	30	14
20	3/4	26.9	100	69.9	16	M14	4	11.2	27.5	38	14
25	1	33.7	110	79.4	16	M14	4	12.7	34.5	49	16
32	1 1/4	42.4	115	88.9	16	M14	4	14.3	43.5	59	19
40	1 1/2	48.3	125	98.4	16	M14	4	15.9	49.5	65	21
50	2	60.3	150	120.7	18	M16	4	17.5	61.5	78	24
65	2 1/2	76.1	180	139.7	18	M16	4	20.7	77.6	90	27
80	3	88.9	190	152.4	18	M16	4	22.3	90.5	108	29
100	4	114.3	230	190.5	18	M16	8	22.3	116.0	135	32
125	5	139.7	255	215.9	22	M20	8	22.3	143.5	164	35
150	6	168.3	280	241.3	22	M20	8	23.9	170.5	192	38
200	8	219.1	345	298.5	22	M20	8	27.0	221.5	246	43
250	10	273	405	362.0	26	M24	12	28.6	276.5	305	48
300	12	323.9	485	431.8	26	M24	12	30.2	328.0	365	54
350	14	355.6	535	476.3	30	M27	12	33.4	360.0	400	56
400	16	406.4	595	539.8	30	M27	16	35.0	411.0	457	62
450	18	457	635	577.9	33	M30	16	38.1	462.0	505	67
500	20	508	700	635.0	33	M30	20	41.3	513.5	559	71
600	24	610	815	749.3	36	M33	20	46.1	616.5	663	81

Class300(PN50) 带颈平焊钢制管法兰

(mm)

公称尺寸 DN	NPS	钢管 外径 A	连接尺寸					法兰厚度 C	法兰内径 B	法兰颈大端 N	法兰高度 H
			法兰外径 D	中心圆直径 K	螺栓孔直径 L	螺栓孔数量 n	螺栓 Th				
15	1/2	21.3	95	66.7	16	4	M14	12.7	22.5	38	21
20	3/4	26.9	115	82.6	18	4	M16	14.3	27.5	48	24
25	1	33.7	125	88.9	18	4	M16	15.9	34.5	54	25
32	1 1/4	42.4	135	98.4	18	4	M16	17.5	43.5	64	25
40	1 1/2	48.3	155	114.3	22	4	M20	19.1	49.5	70	29
50	2	60.3	165	127.0	18	8	M16	20.7	61.5	84	32
65	2 1/2	76.1	190	149.2	22	8	M20	23.9	77.6	100	37
80	3	88.9	210	168.3	22	8	M20	27.0	90.5	117	41
100	4	114.3	255	200.0	22	8	M20	30.2	116.0	146	46
125	5	139.7	280	235.0	22	8	M20	33.4	143.5	178	49
150	6	168.3	320	269.9	22	12	M20	35.0	170.5	206	51
200	8	219.1	380	330.2	26	12	M24	39.7	221.5	260	60
250	10	273	445	387.4	30	16	M27	46.1	276.5	321	65
300	12	323.9	520	450.8	33	16	M30	49.3	328.0	375	71
350	14	355.6	585	514.4	33	20	M30	52.4	360.0	425	75
400	16	406.4	650	571.5	36	20	M33	55.6	411.0	483	81
450	18	457	710	628.6	36	24	M33	58.8	462.0	533	87
500	20	508	775	685.8	36	24	M33	62.0	513.5	587	94
600	24	610	915	812.8	42	24	M39X3	68.3	616.5	702	105

Class600(PN110) 带颈平焊钢制管法兰

(mm)

公称尺寸 DN	NPS	钢管 外径 A	连接尺寸					法兰厚度 C	法兰内径 B	法兰颈大端 N	法兰高度 H
			法兰外径 D	中心圆直径 K	螺栓孔直径 L	螺栓孔数量 n	螺栓 Th				
15	1/2	21.3	95	66.7	16	4	M14	14.3	22.5	38	22
20	3/4	26.9	115	82.6	18	4	M16	15.9	27.5	48	25
25	1	33.7	125	88.9	18	4	M16	17.5	34.5	54	27
32	1 1/4	42.4	135	88.4	18	4	M16	20.7	43.5	64	29
40	1 1/2	48.3	155	114.3	22	4	M20	22.3	49.5	70	32
50	2	60.3	165	127.0	18	8	M16	25.4	61.5	84	37
65	2 1/2	76.1	190	149.2	22	8	M20	28.6	77.6	100	41
80	3	88.9	210	168.3	22	8	M20	31.8	90.5	117	46
100	4	114.3	275	215.9	26	8	M24	38.1	116.0	152	54
125	5	139.7	330	266.7	30	8	M27	44.5	143.5	189	60
150	6	168.3	355	292.1	30	12	M27	47.7	170.5	222	67
200	8	219.1	420	349.2	33	12	M30	55.6	221.5	273	76
250	10	273	510	431.8	36	16	M33	63.5	276.5	343	86
300	12	323.9	560	489.0	36	20	M33	66.7	328.0	400	92
350	14	355.6	605	527.0	39	20	M36X3	69.9	360.0	432	94
400	16	406.4	685	603.2	42	20	M39X3	76.2	411.0	495	106
450	18	457	745	654.0	45	20	M42X3	82.6	462.0	546	117
500	20	508	815	723.9	45	24	M42X3	88.9	513.5	610	127
600	24	610	940	838.2	51	24	M48X3	101.6	616.5	718	140

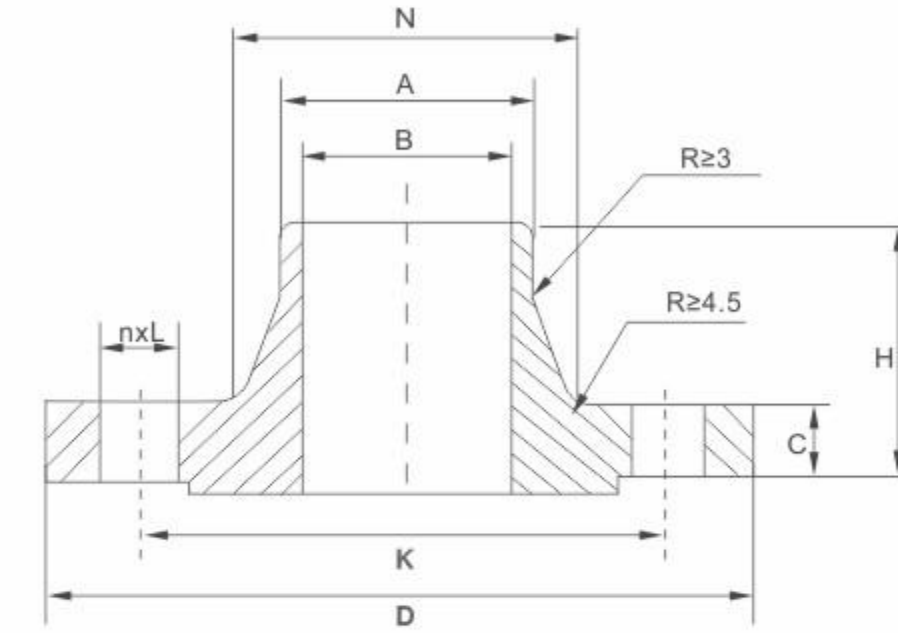
Class900(PN150) 带颈平焊钢制管法兰 (mm)

公称尺寸		钢管 外径 A	连接尺寸					法兰厚度 C	法兰内径 B	法兰颈大端 N	法兰高度 H
DN	NPS		法兰外径 D	中心圆直径 K	螺栓孔直径 L	螺栓孔数量 n	螺栓 Th				
15	1/2	21.3	120	82.6	22	4	M20	22.3	22.5	38	32
20	3/4	26.9	130	88.9	22	4	M20	25.4	27.5	44	35
25	1	33.7	150	101.6	26	4	M24	28.6	34.5	52	41
32	1 1/4	42.4	160	111.1	26	4	M24	28.6	43.5	64	41
40	1 1/2	48.3	180	123.8	30	4	M27	31.8	49.5	70	44
50	2	60.3	215	165.1	26	8	M24	38.1	61.5	105	57
65	2 1/2	76.1	245	190.5	30	8	M27	41.3	77.6	124	64
80	3	88.9	240	190.5	26	8	M24	38.1	90.5	127	54
100	4	114.3	290	235.0	33	8	M30	44.5	116.0	159	70
125	5	139.7	350	279.4	36	8	M33	50.8	143.5	190	79
150	6	168.3	380	317.5	33	12	M30	55.6	170.5	235	86
200	8	219.1	470	393.7	39	12	M36X3	63.5	221.5	298	102
250	10	273	545	469.9	39	16	M36X3	69.9	276.5	368	108
300	12	323.9	610	533.4	39	20	M36X3	79.4	328.0	419	117
350	14	355.6	640	558.8	42	20	M39X3	85.8	360.0	451	130
400	16	406.4	705	616.0	45	20	M42X3	88.9	411.0	508	133
450	18	457	785	685.8	51	20	M48X3	101.6	462.0	565	152
500	20	508	855	749.3	55	20	M52X3	108.0	513.5	622	159
600	24	610	1040	901.7	68	20	M64X3	139.7	616.5	749	203

Class1500(PN260) 带颈平焊钢制管法兰 (mm)

公称尺寸		钢管 外径 A	连接尺寸					法兰厚度 C	法兰内径 B	法兰颈大端 N	法兰高度 H
DN	NPS		法兰外径 D	中心圆直径 K	螺栓孔直径 L	螺栓孔数量 n	螺栓 Th				
15	1/2	21.3	120	82.6	22	4	M20	22.3	22.5	38	32
20	3/4	26.9	130	88.9	22	4	M20	25.4	27.5	44	35
25	1	33.7	150	101.6	26	4	M24	28.6	34.5	52	41
32	1 1/4	42.4	160	111.1	26	4	M24	28.6	43.5	64	41
40	1 1/2	48.3	180	123.8	30	4	M27	31.8	49.5	70	44
50	2	60.3	215	165.1	26	8	M24	38.1	61.5	105	57
65	2 1/2	76.1	245	190.5	30	8	M27	41.3	77.6	124	64

带颈对焊钢制管法兰HG/T20617-2009(WN)
BUTT WELDING STEEL PIPE FLANGE WITH NECK



Class150(PN20) 带颈对焊钢制管法兰 (mm)

公称尺寸		钢管 外径 A	连接尺寸					法兰厚度 C	法兰内径 B	法兰颈大端 N	法兰高度 H
DN	NPS		法兰外径 D	中心圆直径 K	螺栓孔直径 L	螺栓孔数量 n	螺栓 Th				
15	1/2	21.3	90	60.3	16	4	M14	9.6	15.5	30	46
20	3/4	26.9	100	69.9	16	4	M14	11.2	21	38	51
25	1	33.7	110	79.4	16	4	M14	12.7	27	49	54
32	1 1/4	42.4	115	88.9	16	4	M14	14.3	35	59	56
40	1 1/2	48.3	125	98.4	16	4	M14	15.9	41	65	60
50	2	60.3	150	120.7	18	4	M16	17.5	52	78	62
65	2 1/2	76.1	180	139.7	18	4	M16	20.7	66	90	68
80	3	88.9	190	152.4	18	4	M16	22.3	77.5	108	68
100	4	114.3	230	190.5	18	8	M16	22.3	101.5	135	75
125	5	139.7	255	215.9	22	8	M20	22.3	127	164	87
150	6	168.3	280	241.3	22	8	M20	23.9	154	192	87
200	8	219.1	345	298.5	22	8	M20	27.0	203	246	100
250	10	273	405	362.0	26	12	M24	28.6	255	305	100
300	12	323.9	485	431.8	26	12	M24	30.2	303.5	365	113
350	14	355.6	535	476.3	30	12	M27	33.4	-	400	125
400	16	406.4	595	539.8	30	16	M27	35.0	-	457	125
450	18	457	635	577.9	33	16	M30	38.1	-	505	138
500	20	508	700	635.0	33	20	M30	41.3	-	559	143
600	24	610	815	749.3	36	20	M33	46.1	-	663	151

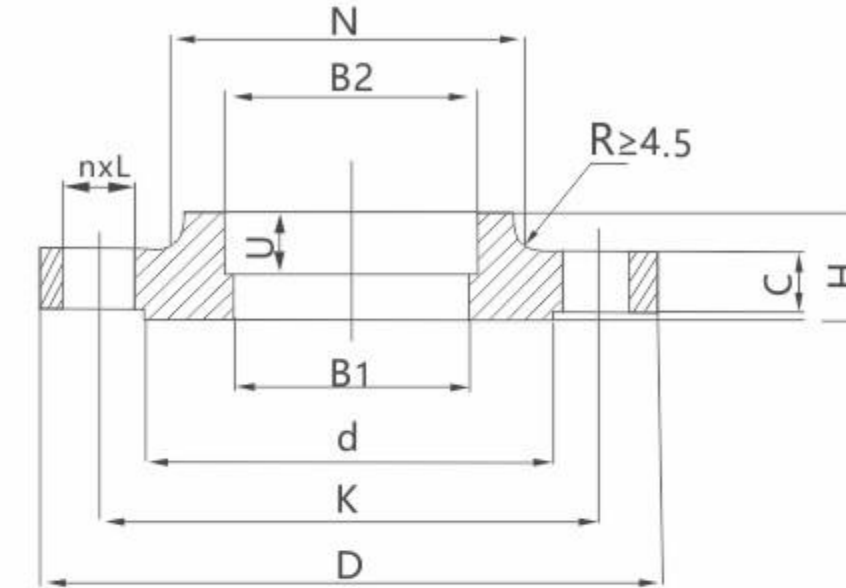
注：法兰内径B由钢管壁厚确定，用户应在订货时注明或按本标准附录C确定。表列法兰内径B相当于采用钢管壁厚为Sch40。

Class2500(PN420) 带颈对焊钢制管法兰 (mm)

公称尺寸		钢管 外径 A	连接尺寸					法兰厚度 C	法兰内径 B	法兰颈大端 N	法兰高度 H
DN	NPS		法兰外径 D	中心圆直径 K	螺栓孔直径 L	螺栓孔数量 n	螺栓 Th				
15	1/2	21.3	135	88.9	22	4	M20	30.2	—	43	73
20	3/4	26.9	140	95.2	22	4	M20	31.8	—	51	79
25	1	33.7	160	108.0	26	4	M24	35.0	—	57	89
32	1 1/4	42.4	185	130.2	30	4	M27	38.1	—	73	95
40	1 1/2	48.3	205	146.0	33	4	M30	44.5	—	79	111
50	2	60.3	235	171.4	30	8	M27	50.9	—	95	127
65	2 1/2	76.1	265	196.8	33	8	M30	57.2	—	114	143
80	3	88.9	305	228.6	36	8	M33	66.7	—	133	168
100	4	114.3	355	273.0	42	8	M39X3	76.2	—	165	190
125	5	139.7	420	323.8	48	8	M45X3	92.1	—	203	229
150	6	168.3	485	368.3	55	8	M52X3	108.0	—	235	273
200	8	219.1	550	438.2	55	12	M52X3	127.0	—	305	318
250	10	273	675	539.8	68	12	M64X3	165.1	—	375	419
300	12	323.9	760	619.1	74	12	M70X3	184.2	—	441	464

注：法兰内径B由钢管壁厚确定，用户应在订货时注明或按本标准附录C确定。

承插焊钢制管法兰 HG/T20619-2009(SW)
SOCKET WELDED STEEL PIPE FLANGE



Class150(PN20) 承插焊钢制管法兰 (mm)

公称尺寸		钢管 外径 A	法兰 外径 D	连接尺寸					法兰 厚度 C	法兰内径 B1		承插孔		法兰颈 大端 N	法兰 高度 H	理论 重量 Kg	
DN	NPS			螺栓孔中 心圆直径 K	螺栓孔 直径 L	螺栓孔 数量 n(个)	B2	U									
15	1/2	21.3	90	88.9	60.3	16	15.7	4	9.6	15.5	15.7	22.5	22.4	10	30	14	0.42
20	3/4	26.9	100	98.6	69.9	16	15.7	4	11.2	21	20.8	27.5	27.7	11	38	14	0.59
25	1	33.7	110	108	79.4	16	15.7	4	12.7	27	26.7	34.5	34.5	13	49	16	0.81
32	1 1/4	42.4	115	117.3	88.9	16	15.7	4	14.3	35	35.1	43.5	43.2	14	59	19	1.07
40	1 1/2	48.3	125	127	98.4	16	15.7	4	15.9	41	40.9	49.5	49.5	16	65	21	1.36
50	2	60.3	150	152.4	120.7	18	19.1	4	17.5	52	52.6	61.5	62	17	78	24	2.1
65	2 1/2	76.1	180	177.8	139.7	18	19.1	4	20.7	66	62.7	77.6	74.7	19	90	27	3.33
80	3	88.9	190	190.5	152.4	18	19.1	4	22.3	77.5	78	90.5	90.7	21	108	29	3.9

注：法兰内径B1由钢管壁厚确定，用户应在订货时注明或按本标准附录C确定。表列法兰内径B1相当于采用钢管壁厚为Sch40。

Class300(PN50) 承插焊钢制管法兰 (mm)

15	1/2	21.3	95	88.9	66.7	16	15.7	4	12.7	15.5	15.7	22.5	22.4	10	38	21	0.66
20	3/4	26.9	115	98.6	82.6	18	15.7	4	14.3	21	20.8	27.5	27.7	11	48	24	1.15
25	1	33.7	125	108	88.9	18	15.7	4	15.9	27	26.7	34.5	34.5	13	54	25	1.4
32	1 1/4	42.4	135	117.3	98.4	18	15.7	4	17.5	35	35.1	43.5	43.2	14	64	25	1.75
40	1 1/2	48.3	155	127	114.3	22	15.7	4	19.1	41	40.9	49.5	49.5	16	70	29	2.55
50	2	60.3	165	152.4	127.0	18	19.1	8	20.7	52	52.6	61.5	62	17	84	32	2.93
65	2 1/2	76.1	190	177.8	149.2	22	19.1	8	23.9	66	62.7	77.6	74.7	19	100	37	4.4
80	3	88.9	210	190.5	168.3	22	19.1	8	27.0	77.5	78	90.5	90.7	21	117	41	5.92

注：法兰内径B1由钢管壁厚确定，用户应在订货时注明或按本标准附录C确定。表列法兰内径B1相当于采用钢管壁厚为Sch40。

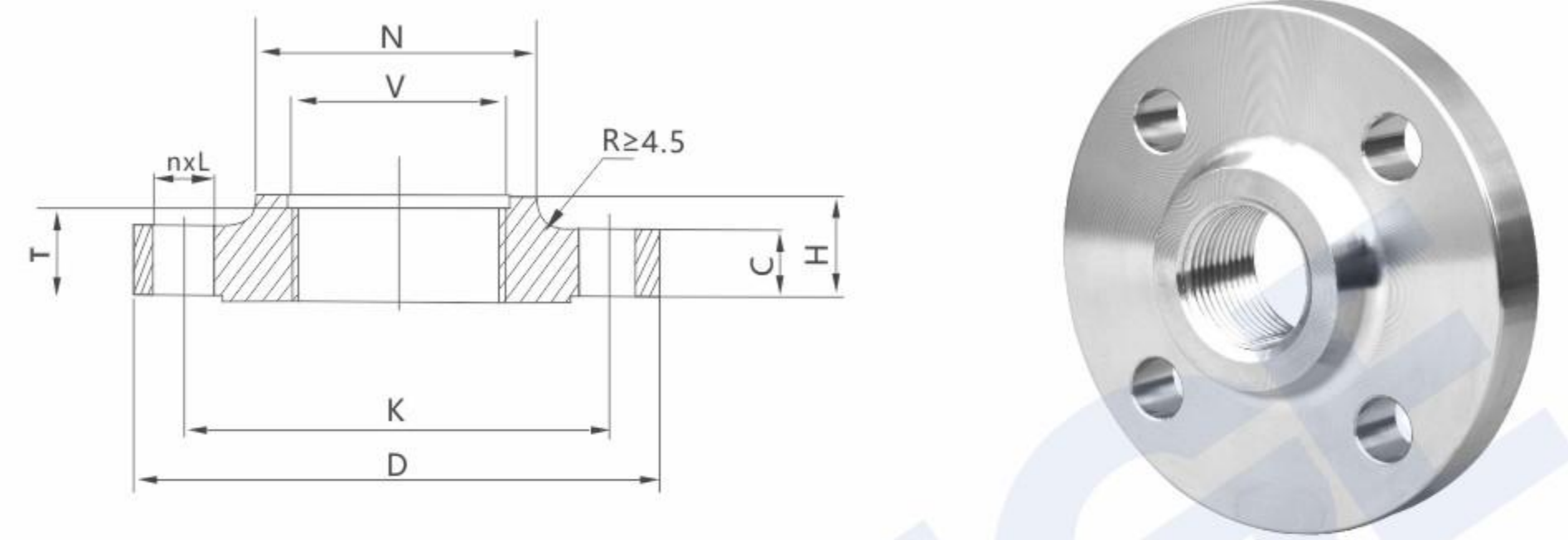
Class600(PN110) 承插焊制管法兰

(mm)

公称尺寸		钢管 外径 A	法兰 外径 D	连接尺寸			法兰 厚度 C	法兰 内径 B1	承插孔		法兰颈 大端 N	法兰 高度 H	理论 重量 Kg			
DN	NPS			螺栓孔中 心圆直径 K	螺栓孔 直径 L	螺栓孔 数量 n(个)			B ₂	U						
15	½	21.3	95	88.9	66.7	16	15.7	4	14.3	-	22.5	22.4	10	38	22	0.76
20	¾	26.9	115	98.6	82.6	18	15.7	4	15.9	-	27.5	27.7	11	48	25	1.29
25	1	33.7	125	108	88.9	18	15.7	4	17.5	-	34.5	34.5	13	54	27	1.55
32	1¼	42.4	135	117.3	98.4	18	15.7	4	20.7	-	43.5	43.2	14	64	29	2.06
40	1½	48.3	155	127	114.3	22	15.7	4	22.3	-	49.5	49.5	16	70	32	3.00
50	2	60.3	165	152.4	127.0	18	19.1	8	25.4	-	61.5	62	17	84	37	3.67
65	2½	76.1	190	177.8	149.2	22	19.1	8	28.6	-	77.6	74.7	19	100	41	5.35
80	3	88.9	210	190.5	168.3	22	19.1	8	31.8	-	90.5	90.7	21	117	46	7.06

注：法兰内径B₁由钢管壁厚确定，用户应在订货时注明或按本标准附录C确定。表列法兰内径B₁相当于采用钢管壁厚为Sch40。

螺纹钢制管法兰 HG/T20620-2009(Th)
REBAR PIPE FLANGE



Class900(PN150) / Class1500(PN260) 承插焊制管法兰

(mm)

公称尺寸		钢管 外径 A	法兰 外径 D	连接尺寸			法兰 厚度 C	法兰 内径 B1	承插孔		法兰颈 大端 N	法兰 高度 H	理论 重量 Kg			
DN	NPS			螺栓孔中 心圆直径 K	螺栓孔 直径 L	螺栓孔 数量 n(个)			B ₂	U						
15	½	21.3	120	120.6	82.6	22	22.3	4	22.3	-	22.5	22.4	10	38	32	1.8
20	¾	26.9	130	130	88.9	22	22.3	4	25.4	-	27.5	27.7	11	44	35	2.41
25	1	33.7	150	149.3	101.6	26	25.4	4	28.6	-	34.5	34.5	13	52	41	3.55
32	1¼	42.4	160	158.7	111.1	26	25.4	4	28.6	-	43.5	43.2	14	64	41	4.02
40	1½	48.3	180	177.8	123.8	30	28.4	4	31.8	-	49.5	49.5	16	70	44	5.45
50	2	60.3	215	215.9	165.1	26	25.4	8	38.1	-	61.5	62	17	105	57	10.2
65	2½	76.1	245	244.3	190.5	30	28.4	8	41.3	-	77.6	74.7	19	124	64	13.9

注：法兰内径B₁由钢管壁厚确定，用户应在订货时注明或按本标准附录C确定。表列法兰内径B₁相当于采用钢管壁厚为Sch40。

Class150(PN20) 螺纹钢制管法兰

(mm)

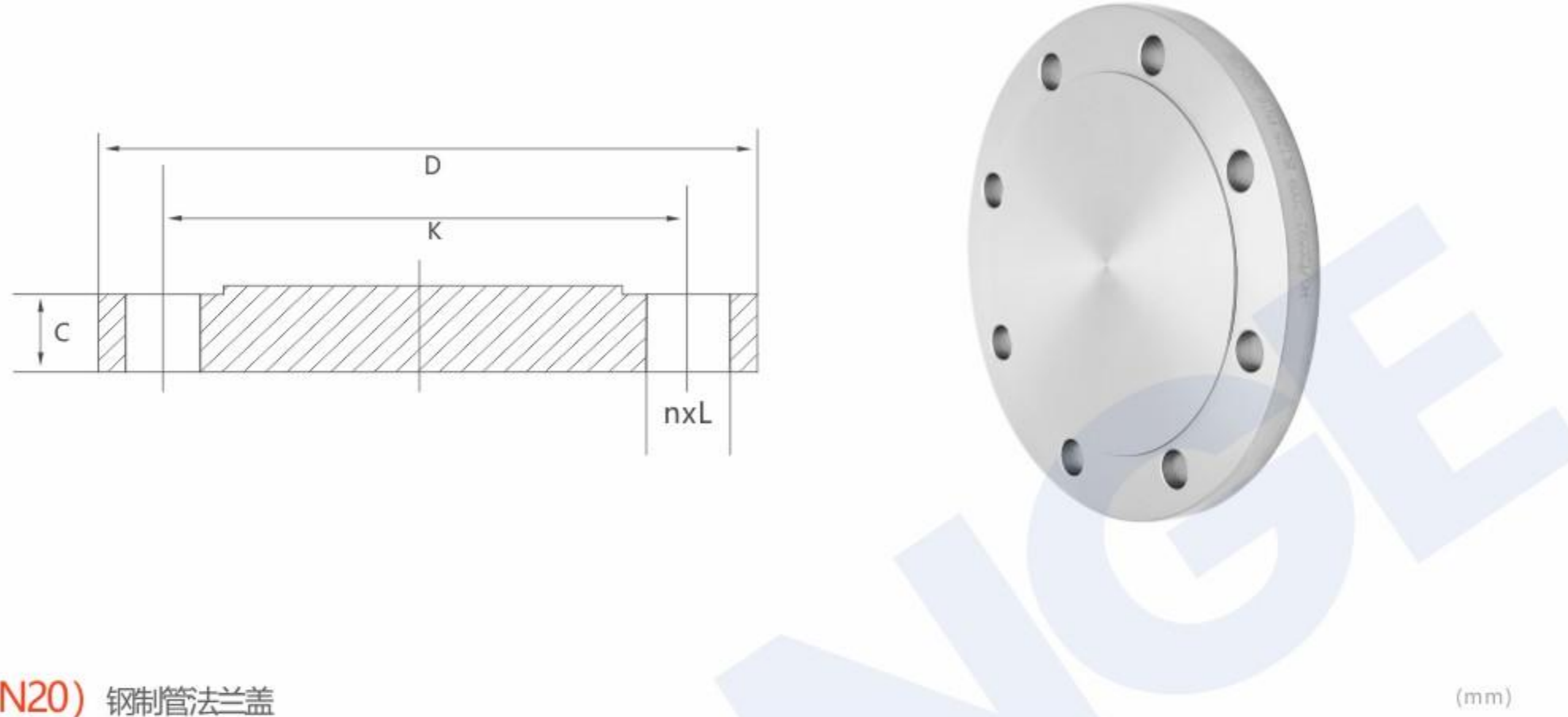
公称尺寸		钢管 外径 A	法兰 外径 D	连接尺寸			法兰 厚度 C	法兰颈 大端 N	法兰 高度 H	管螺纹规格 Rc或NPT (英寸)	理论 重量 Kg		
DN	NPS			螺栓孔中 心圆直径 K	螺栓孔 直径 L	螺栓孔 数量 n(个)							
15	½	21.3	90	88.9	60.3	16	15.7	4	9.6	30	14	½	0.39
20	¾	26.9	100	98.6	69.9	16	15.7	4	11.2	38	14	¾	0.56
25	1	33.7	110	108	79.4	16	15.7	4	12.7	49	16	1	0.78
32	1¼	42.4	115	117.3	88.9	16	15.7	4	14.3	59	19	1¼	1.03
40	1½	48.3	125	127	98.4	16	15.7	4	15.9	65	21	1½	1.32
50	2	60.3	150	152.4	120.7	18	19.1	4	17.5	78	24	2	2.06
65	2½	76.1	180	177.8	139.7	18	19.1	4	20.7	90	27	2½	3.28
80	3	88.9	190	190.5	152.4	18	19.1	4	22.3	108	29	3	3.85
100	4	114.3	230	228.6	190.5	18	19.1	8	22.3	135	32	4	5.3
125	5	139.7	255	254	215.9	22	22.4	8	22.3	164	35	5	6.07
150	6	168.3	280	279.4	241.3	22	22.4	8	23.9	192	38	6	7.45

Class300(PN50) 螺纹钢制管法兰

(mm)

公称尺寸		钢管 外径 A	连接尺寸			螺栓孔 数量 n(个)	法兰 厚度 C	法兰颈 大端 N	法兰 高度 H	最小螺纹 长度 H	螺纹 定位 直径 V	管螺纹 规格 Rc或NPT (英寸)	理论 重量 Kg		
DN	NPS		法兰外径D	螺栓孔中 心圆直径 K	螺栓孔 直径 L										
15	½	21.3	95	88.9	66.7	16	15.7	4	12.7	38	21	16	23.6	½	0.64
20	¾	26.9	115	98.6	82.6	18	15.7	4	14.3	48	24	16	29.0	¾	1.12
25	1	33.7	125	108	88.9	18	15.7	4	15.9	54	25	18	35.8	1	1.36
32	1¼	42.4	135	117.3	98.4	18	15.7	4	17.5	64	25	21	44.4	1¼	1.68
40	1½	48.3	155	127	114.3	22	15.7	4	19.0	70	29	23	50.3	1½	2.49
50	2	60.3	165	152.4	127.0	18	19.1	8	20.7	84	32	29	63.5	2	2.87
65	2½	76.1	190	177.8	149.2	22	19.1	8	23.9	100	37	32	76.2	2½	4.32
80	3	88.9	210	190.5	168.3	22	19.1	8	27.0	117	41	32	92.2	3	5.85
100	4	114.3	255	228.6	200.0	22	19.1	8	30.2	146	46	37	117.6	4	9.61
125	5	139.7	280	254	235.0	22	22.4	8	33.4	178	49	43	144.4	5	12.3
150	6	168.3	320	279.4	269.9	22	22.4	12	35.0	206	51	47	171.4	6	15.6

钢制管法兰盖HG/T20622-2009(BL)
STEEL PIPE FLANGE COVER



Class150(PN20) 钢制管法兰盖

(mm)

公称尺寸		连接尺寸					法兰厚度
DN	NPS	法兰 外径 D	螺栓孔中 心圆直径 K	螺栓孔 直径 L	螺栓孔 数量 n(个)	螺栓 Th	C
15	1/2	90	60.3	16	4	M14	9.6
20	3/4	100	69.9	16	4	M14	11.2
25	1	110	79.4	16	4	M14	12.7
32	1 1/4	115	88.9	16	4	M14	14.3
40	1 1/2	125	98.4	16	4	M14	15.9
50	2	150	120.7	18	4	M16	17.5
65	2 1/2	180	139.7	18	4	M16	20.7
80	3	190	152.4	18	4	M16	22.3
100	4	230	190.5	18	8	M16	22.3
125	5	255	215.9	22	8	M20	22.3
150	6	280	241.3	22	8	M20	23.9
200	8	345	298.58	22	8	M20	27.0
250	10	405	362.0	26	12	M24	28.6
300	12	485	431.8	26	12	M24	30.2
350	14	535	476.3	30	12	M27	33.4
400	16	595	539.8	30	16	M27	35.0
450	18	635	577.9	33	16	M30	38.1
500	20	700	635.0	33	20	M30	41.3
600	24	815	749.3	36	20	M33	46.1

Class300(PN50) 钢制管法兰盖

(mm)

公称尺寸		连接尺寸					法兰厚度
DN	NPS	法兰 外径 D	螺栓孔中 心圆直径 K	螺栓孔 直径 L	螺栓孔 数量 n(个)	螺栓 Th	C
15	1/2	95	66.7	16	4	M14	12.7
20	3/4	115	82.6	18	4	M16	14.3
25	1	125	88.9	18	4	M16	15.9
32	1 1/4	135	98.4	18	4	M16	17.5
40	1 1/2	155	114.3	22	4	M20	19.1
50	2	165	127.0	18	8	M16	20.7
65	2 1/2	190	149.2	22	8	M20	23.9
80	3	210	168.3	22	8	M20	27.0
100	4	255	200.0	22	8	M20	30.2
125	5	280	235.0	22	8	M20	33.4
150	6	320	269.9	22	12	M20	35.0
200	8	380	330.2	26	12	M24	39.7
250	10	445	387.4	30	16	M27	46.1
300	12	520	450.8	33	16	M30	49.3
350	14	585	514.4	33	20	M30	52.4
400	16	650	571.5	36	20	M33	55.6
450	18	710	628.6	36	24	M33	58.8
500	20	775	685.8	36	24	M33	62.0
600	24	915	812.8	42	24	M39X3	68.3

Class600(PN110) 钢制管法兰盖

(mm)

公称尺寸		连接尺寸					法兰厚度
DN	NPS	法兰 外径 D	螺栓孔中 心圆直径 K	螺栓孔 直径 L	螺栓孔 数量 n(个)	螺栓 Th	C
15	1/2	95	66.7	16	4	M14	14.3
20	3/4	115	82.6	18	4	M16	15.9
25	1	125	88.9	18	4	M16	17.5
32	1 1/4	135	98.4	18	4	M16	20.7
40	1 1/2	155	114.3	22	4	M20	22.3
50	2	165	127.0	18	8	M16	25.4
65	2 1/2	190	149.2	22	8	M20	28.6
80	3	210	168.3	22	8	M20	31.8
100	4	275	215.9	26	8	M24	38.1
125	5	330	266.7	30	8	M27	44.5
150	6	355	292.1	30	12	M27	47.7
200	8	420	349.2	33	12	M30	55.6
250	10	510	431.8	36	16	M33	63.5
300	12	560	489.0	36	20	M33	66.7
350	14	605	527.0	39	20	M36X3	69.9
400	16	685	603.2	42	20	M39X3	76.2
450	18	745	654.0	45	20	M42X3	82.6
500	20	815	723.9	45	24	M42X3	88.9
600	24	940	838.2	51	24	M48X3	101.6

Class900(PN150) 钢制管法兰盖 (mm)

公称尺寸		连接尺寸					法兰厚度
DN	NPS	法兰 外径 D	螺栓孔中 心圆直径 K	螺栓孔 直径 L	螺栓孔 数量 n(个)	螺栓 Th	C
15	1/2	120	82.6	22	4	M20	22.3
20	3/4	130	88.9	22	4	M20	25.4
25	1	150	101.6	26	4	M24	28.6
32	1 1/4	160	111.1	26	4	M24	28.6
40	1 1/2	180	123.8	30	4	M27	31.8
50	2	215	165.1	26	8	M24	38.1
65	2 1/2	245	190.5	30	8	M27	41.3
80	3	240	190.5	26	8	M24	38.1
100	4	290	235.0	33	8	M30	44.5
125	5	350	279.4	36	8	M33	50.8
150	6	380	317.5	33	12	M30	55.6
200	8	470	393.7	39	12	M36X3	63.5
250	10	545	469.9	39	16	M36X3	69.9
300	12	610	533.4	39	20	M36X3	79.4
350	14	640	558.8	42	20	M39X3	85.8
400	16	705	616.0	45	20	M42X3	88.9
450	18	785	685.8	51	20	M48X3	101.6
500	20	855	749.3	55	20	M52X3	108.0
600	24	1040	901.7	68	20	M64X3	139.7

Class2500(PN420) 钢制管法兰盖 (mm)

公称尺寸		连接尺寸					法兰厚度
DN	NPS	法兰 外径 D	螺栓孔中 心圆直径 K	螺栓孔 直径 L	螺栓孔 数量 n(个)	螺栓 Th	C
15	1/2	135	88.9	22	4	M20	30.2
20	3/4	140	95.2	22	4	M20	31.8
25	1	160	108.0	26	4	M24	35.0
32	1 1/4	185	130.2	30	4	M27	38.1
40	1 1/2	205	146.0	33	4	M30	44.5
50	2	235	171.4	30	8	M27	50.9
65	2 1/2	265	196.8	33	8	M30	57.2
80	3	305	228.6	36	8	M33	66.7
100	4	355	273.0	42	8	M39X3	76.2
125	5	420	323.8	48	8	M45X3	92.1
150	6	485	368.3	55	8	M52X3	108.0
200	8	550	438.2	55	12	M52X3	127.0
250	10	675	539.8	68	12	M64X3	165.1
300	12	760	619.1	74	12	M70X3	184.2

Class1500(PN260) 钢制管法兰盖 (mm)

公称尺寸		连接尺寸					法兰厚度
DN	NPS	法兰 外径 D	螺栓孔中 心圆直径 K	螺栓孔 直径 L	螺栓孔 数量 n(个)	螺栓 Th	C
15	1/2	120	82.6	22	4	M20	22.3
20	3/4	130	88.9	22	4	M20	25.4
25	1	150	101.6	26	4	M24	28.6
32	1 1/4	160	111.1	26	4	M24	28.6
40	1 1/2	180	123.8	30	4	M27	31.8
50	2	215	165.1	26	8	M24	38.1
65	2 1/2	245	190.5	30	8	M27	41.3
80	3	265	203.2	33	8	M30	47.7
100	4	310	241.3	36	8	M33	54.0
125	5	375	292.1	42	8	M39X3	73.1
150	6	395	317.5	39	12	M36X3	82.6
200	8	485	393.7	45	12	M42X3	92.1
250	10	585	482.6	51	12	M48X3	108.0
300	12	675	571.5	55	16	M52X3	123.9
350	14	750	635.0	60	16	M56X3	133.4
400	16	825	704.8	68	16	M64X3	146.1
450	18	915	774.7	74	16	M70X3	162.0
500	20	985	831.8	80	16	M76X3	177.8
600	24	1170	990.6	94	16	M90X3	203.2